

Tapones de ventilación

Tecnopolímero, alta filtración, con doble válvula y antisalpicaduras

TAPA

Tecnopolímero de base poliamídica (PA), color negro RAL 9005, acabado mate, símbolos gráficos incisos con láser.

ACOPLAMIENTO ROSCADO

Tecnopolímero de base poliamídica (PA), con antisalpicaduras y hexágono de apriete, color negro, acabado semimate.

JUNTA DE ESTANQUEIDAD

Goma sintética NBR.

VÁLVULA DE SOBREPRESIÓN

Tecnopolímero con junta tórica de caucho sintético NBR. Muelle de acero inoxidable, calibrada a 0.350 bar aproximadamente.

VÁLVULA DE SUCCIÓN

Caucho sintético NBR y muelle de acero INOX. Calibrada a 0.030 bar aproximadamente.

FILTRO DE AIRE

Poliéster con grado de filtración de 3 µm (eficiencia > 98 %).

TEMPERATURA MÁX. DE FUNCIONAMIENTO CONTINUO

100°C.

CARACTERÍSTICAS

El tapón de ventilación SFW-AF (diseño registrado) tiene el objetivo de mantener un pulmón de aire a presión sobre el nivel del aceite dentro de los límites establecidos en el diseño, con el fin de evitar que se produzcan deformaciones de las paredes del depósito. Ventajas:

- reduce el volumen de entrada de aire y mantiene limpios el aceite y el filtro;
- mejora las condiciones de trabajo en aspiración de la bomba, reduciendo los fenómenos de cavitación;
- impide el derrame de fluidos si el sistema forma parte de una unidad móvil;
- reduce la formación de espuma del fluido.

Los tapones SFW-AF se fabrican con una geometría interna especial que evita la salida del líquido al exterior.

El hexágono de la unión roscada permite aplicar, mediante una llave, un par de apriete mayor sobre la tapa, lo que garantiza una mejor compresión de la junta.

DATOS TÉCNICOS

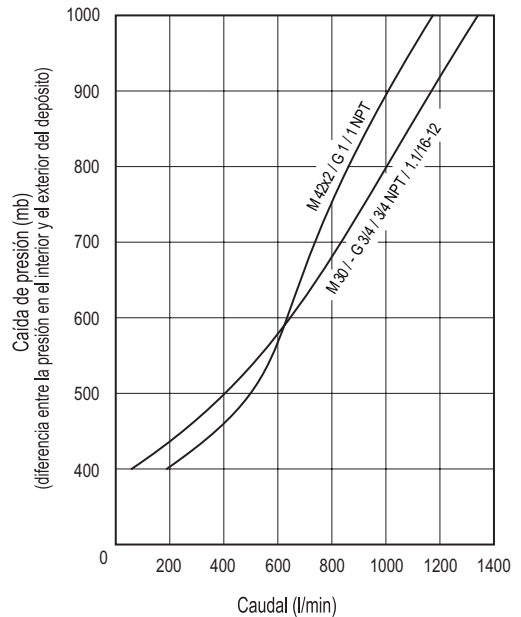
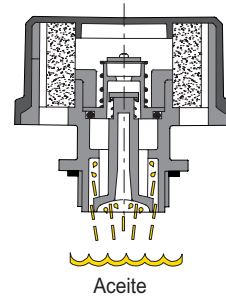
Los caudales de aire para los diferentes modelos de tapones pueden obtenerse a partir del diagrama ilustrado en función de la diferencia de presión entre el ambiente externo y el interior del depósito.

EJECUCIONES ESPECIALES BAJO PEDIDO

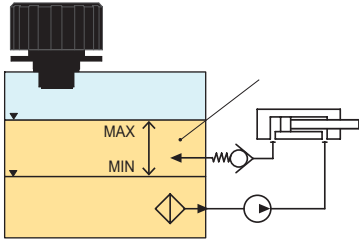
- Cubierta de color negro sin símbolo gráfico.
- Cubierta de color naranja.
- Cubierta de color naranja sin símbolo gráfico.
- Cubierta de color amarillo.
- Cubierta de color amarillo sin símbolo gráfico.



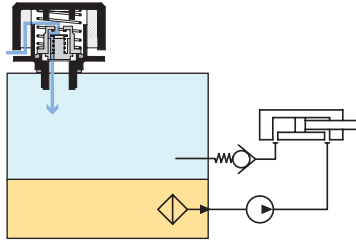
ELESA Original design



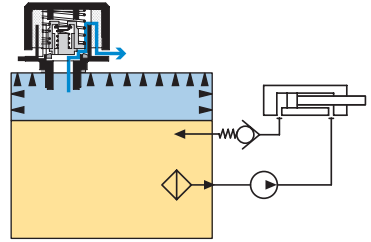
SFW-AF funcionamiento del tapón presurizado con aireación en un circuito hidráulico



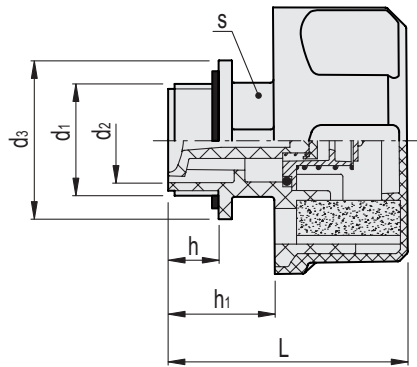
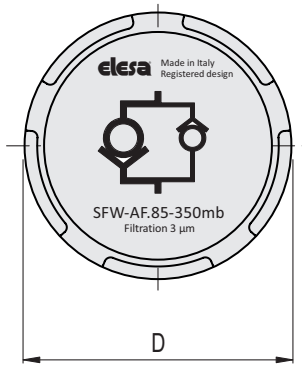
Condiciones normales de trabajo



Cuando en el depósito se produce una depresión por debajo de 0.030 bar, entra un flujo de aire al depósito a través de la válvula de aspiración.



Cuando en el depósito se produce una sobrepresión de 0.350 (ó 0.700) bar, se descarga un flujo de aire a través de la válvula de seguridad.



Código	Descripción	D	L	d1	d2	d3	h	h1	s	⚖
52940-C9	SFW-AF.85-M30x1.5+FC3-350MB-C9	85	73	M30x1.5	23	38	16	30.5	28	136
52942-C9	SFW-AF.85-M42x2+FC3-350MB-C9	85	76	M42x2	33	50	16.5	34	36	145
52944-C9	SFW-AF.85-G3/4+FC3-350MB-C9	85	73	G 3/4	20.5	35	16	30.5	28	135
52946-C9	SFW-AF.85-G1+FC3-350MB-C9	85	73	G 1	25	40	16	30.5	28	138
952944-C9	SFW-AF.85-3/4 NPT+FC3-350MB-C9	85	73	3/4 NPT	20.5	36	16.5	30.5	28	135
952946-C9	SFW-AF.85-1 NPT+FC3-350MB-C9	85	77	1 NPT	27	41	19	34.5	34	138
952948-C9	SFW-AF.85-1.1/16-12 SAE+FC3-350MB-C9	85	73	1.1/16-12 UNF	20.5	35	16	30.5	28	134

