

# Asas de seguridad con protección

Tecnopolímero

MATERIAL

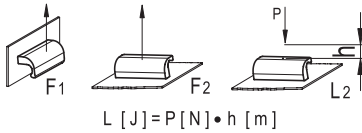
Tecnopolímero de base poliamídica (PA) reforzado con fibra de vidrio, color negro, acabado mate.

EJECUCIÓN ESTÁNDAR

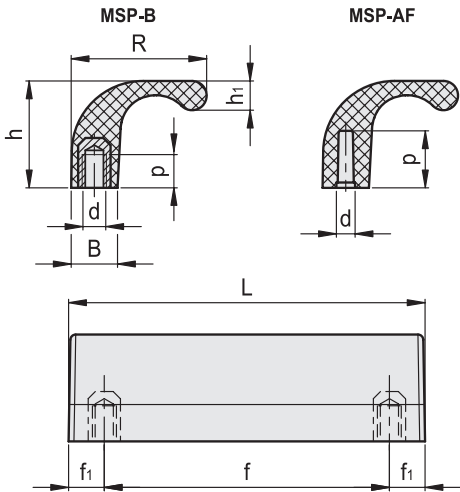
- **MSP-B**: insertos de latón, agujeros roscados ciegos. Montaje por medio de tornillos de M6, no incluidos en el suministro.
- **MSP-AF**: agujeros ciegos para montaje por medio de 2 tornillos autorroscantes para materiales plásticos de Ø5 (UNI ISO 7049), no incluidos en el suministro.

DATOS TÉCNICOS

Resistencia a la aplicación de un esfuerzo de tracción y resistencia a la rotura: los valores F1, F2, y L2 han sido registrados durante ensayos de rotura por medio de un equipo dinamométrico apropiado en las condiciones de prueba ilustradas con temperatura ambiente.



ELESA Original design



Código	Descripción	L	f±0.5	d	f1	h	h1	B	R	p	F1 [N]	F2 [N]	L2 [J]	⚖
43961	MSP100-B M6	100	80	M6	10	30	8.7	13	38	12	3000	1900	10	54
43965	MSP100-AF 4.8	100	80	4.5	10	30	8.7	13	38	14	700	900	7	47