

Arandelas planas

para abrazaderas DCE, acero

MATERIAL

Acero galvanizado clase 8.

EJECUCIONES ESTÁNDAR

- **DCE-WA-S:** para las abrazaderas de la serie estándar DCE-S (DIN 3015-1).
- **DCE-WA-D:** para las abrazaderas de la serie doble DCE-D (DIN 3015-3).

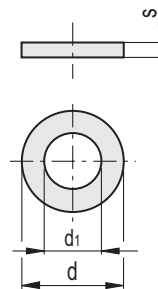
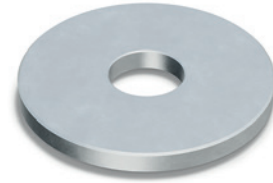
CARACTERÍSTICAS Y APLICACIONES

Se usan fundamentalmente en combinación con los tornillos DCE-SRC, DCE-SRE para la fijación de las semiabrazaderas.

ACCESORIOS

Para la realización del juego de montaje DCK-S y DCK-D.

- DCE-S: abrazaderas serie estándar.
- DCE-D: abrazaderas serie doble.
- DCE-SRC: tornillos de cabeza hueca hexagonal.
- DCE-SRE: tornillos de cabeza hexagonal.



DCE-WA-S

Código	Descripción	d	d ₁	s	Fijación con tornillos	⚖️
570201	DCE-WA-S-6.3-0.8-ZN	11	6.4	1.6	M 6	1

DCE-WA-D

Código	Descripción	d	d ₁	s	Fijación con tornillos	⚖️
570203	DCE-WA-D-6.5-2-ZN	22	6.5	2	M 6	6
570205	DCE-WA-D-8.5-2-ZN	22	8.5	2	M 8	6